

ファッション・コスメ業界の販売・広告販促・研修等を行う WMH（ワールド・モード・ホールディングス）が 東京オフィスに集約、4/6 移転が完了しスタートへ

IDA（アイ・ディ・アクセス）、アイ・アドバタイジング、モードコンシェルジェ、シンク・ブランド&コーの「ファッション業界専門」4社が新宿に集約しました。

WMH（ワールド・モード・ホールディングス 加福真介社長）は、販売員採用・育成や店舗運営代行等のIDA（アイ・ディ・アクセス）、広告・販促のアイ・アドバタイジング、各種研修のモードコンシェルジェ、ブランディングやコンサルティングのシンク・ブランド&コーを集約させ、新宿駅「小田急サザンタワー」7階に移転オープンいたしました。新しい東京オフィスを拠点に、グループ各社の特化する宣伝販促領域、店頭領域、事業領域の全てでソリューションを提供していきます。

■WMH 内 4 社のシナジーを生む画期的な【デザインオフィス】

ファッションとビューティに特化した多様な事業会社が同オフィスに集結したことで、個々の事業領域だけでは解決できないブランディングの本質的な課題を解決できるようになります。グループ各社がそれぞれ蓄積してきたノウハウや経験で協力し合うことで、クライアントニーズに沿って個々のサービスを改善し、新しいサービスを開発していく予定です。これまで、WMHグループ各社はクライアントの皆さまに支えられて成長してきました。これからもファッション業界とともに発展していけるよう、WMHグループとしてクライアントに寄り添いながら進化するべく、一層努力をしていきます。



クライアントのデザイン本を多くディスプレイし、明るく広いエントランスとなっています。

エントランス

「DROP」チェアが象徴です。



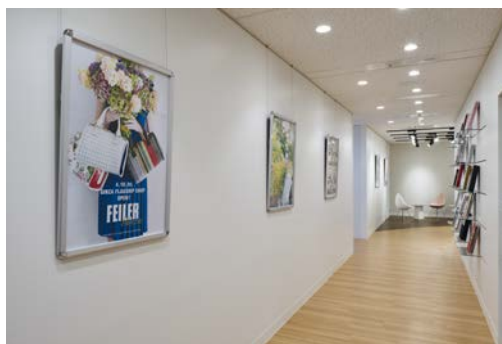
登録ブース

IDAに登録面談でいらした方へお仕事紹介をする場所です。



トレーニングルーム

モードコンシェルジェの研修やクライアントのお仕事説明会等を行うことができます。



エントランス～ディスプレイ

アイ・アドバタイジングが手掛けた広告が並びます。

東京支社
〒151-8583 東京都渋谷区代々木2-2-1 小田急サザンタワー 7F



表参道オフィス
〒150-0001 東京都渋谷区神宮前4-11-6 表参道千代田ビル7F



- 大きいサイズのデータもごさいますので、お気軽にご連絡くださいませ。
- ご見学も随時受け付けております。